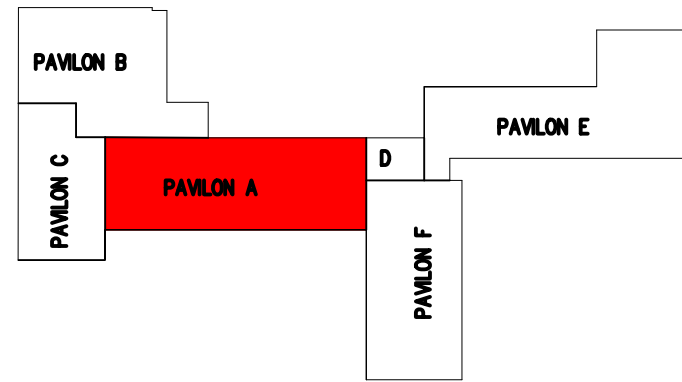


LEGENDA ZNAČEK:

- Potrubí kruhové typ spiro pozinkovaný plech
- Potrubí čtýhranné, přírubové spoje pozinkovaný plech
- Ohebná hadice
- Potrubí ODVÁDĚNÉHO vzduchu
- Potrubí PRIVÁDĚNÉHO vzduchu
- Potrubí ODPADNÍHO vzduchu
- Potrubí ČERSTVÉHO vzduchu
- Potrubí opatřeno samolepicí tepelnou izolací v interiéru tl. min 20 mm v exteriéru tl. min 40 mm
- Potrubí opatřeno protipožární izolací s odolností nejméně 45 min
- Množství přiváděného vzduchu v m3/h
- Množství odváděného vzduchu v m3/h
- Číslo zařízení
- Dveřní mřížka 400x100 mm

LEGENDA POZIC:

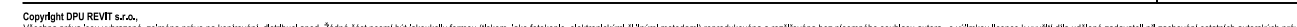
Legenda pozic je uvedena na samostatném výkresu

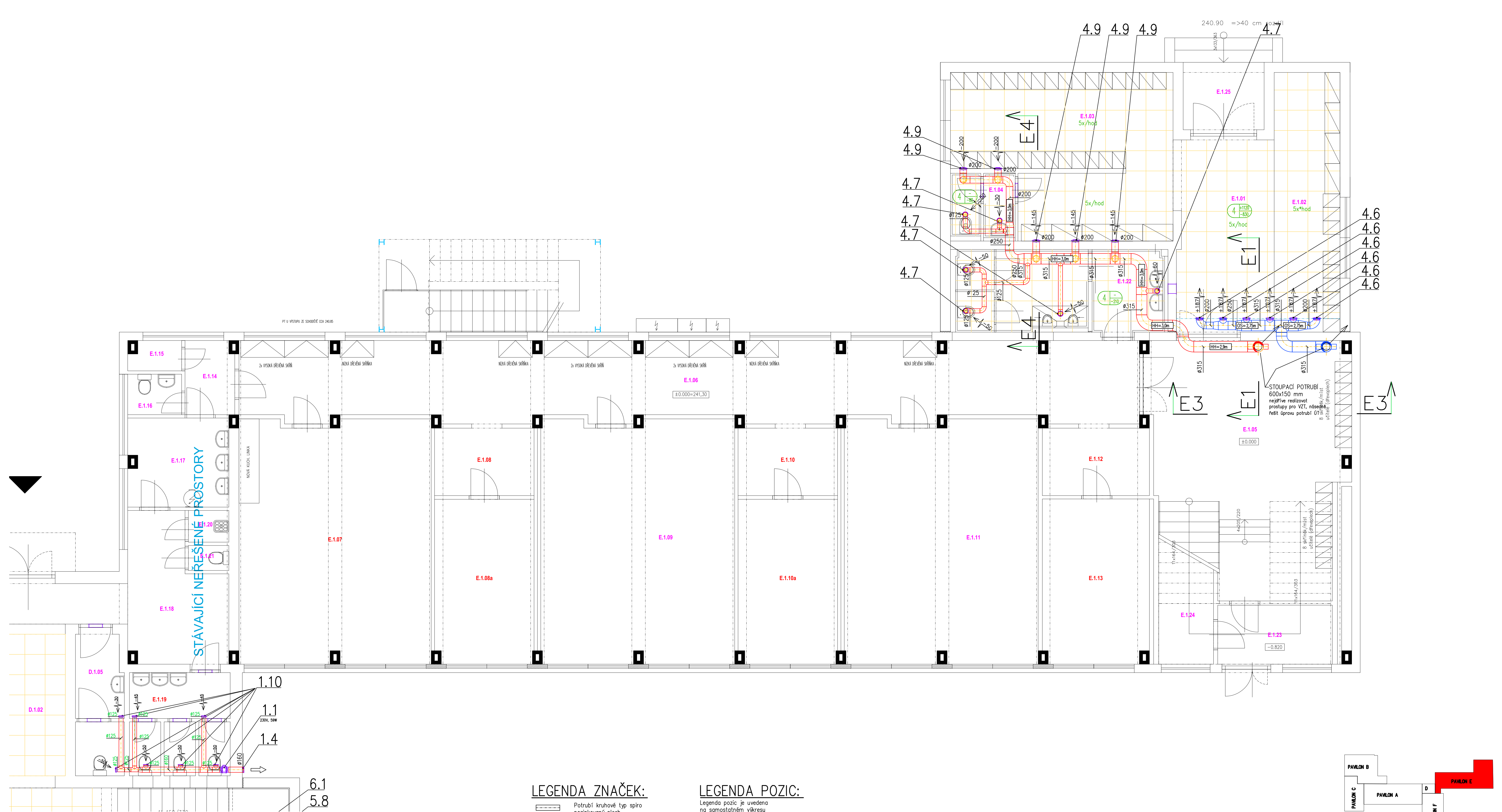


Stavba **Zkvalitnění podmínek pro poskytování vzdělávání a služeb SŠ a ZŠ Beroun**
Ulice Karla Čapka, Beroun

| | | | | | | | |
|----------------------|---|-------|---------|--|-----------|--|----|
| Investor | | | | Střední škola a Základní škola Beroun, příspěvková organizace, Karla Čapka 1457, 266 01 Beroun - Město | | | |
| Generální projektant | | | | DPU REVIT s.r.o., Běchovická 701/26, 100 00 Praha 10 - Strašnice | | HP Jan Pešout tel.: 606 438 631 mail: pesout@dumpnyuspor.cz | |
| Projektant část | | | | DPU REVIT s.r.o., Běchovická 701/26, 100 00 Praha 10 - Strašnice | | Výpracoval Zodpovědná osoba Ing. Radek Fokt Miroslav Fokt | |
| Stupeň | DPS | Datum | 04/2024 | Číslo zakázky | 2022_OV45 | Revize | 00 |
| Objekt | SO.01 - Střední a základní škola | | | | | | |
| Část | D.1 - Dokumentace stavebních objektů | | | | | | |
| Profese | D.1.4.2 - Vzduchotechnika | | | | | | |
| Výkres | D.1.4.2 - 01 - Půdorys 1.NP - pavilon A | | | | | | |

Copyright © 2024 DPU REVIT s.r.o.
Všechny práva vyhrazena. Všechny práva na kopírování, šíření, publikování, výtvarné, literární, elektronické a jiné formy, včetně všech druhů, jsou vyhrazena. Všechny práva na kopírování, šíření, publikování, výtvarné, literární, elektronické a jiné formy, včetně všech druhů, jsou vyhrazena.



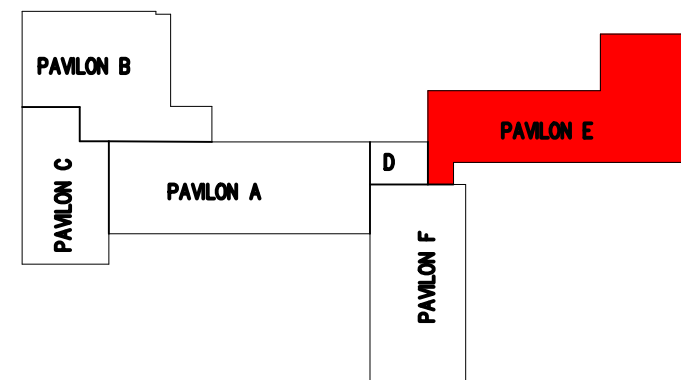


LEGENDA ZNAČEK:

- Potrubí kruhové typ spiro pozinkovaný plech
- Potrubí čtyřhranné, přírubové spoje pozinkovaný plech
- Ohebná hadice
- Potrubí ODVÁDĚNĚHO vzduchu
- Potrubí PŘÍVÁDĚNĚHO vzduchu
- Potrubí ODPADNÍHO vzduchu
- Potrubí ČERSTVĚHO vzduchu
- Potrubí opatřeno samolepící tepelnou izolací v interiéru tl. min 20 mm v exteriéru tl. min 40 mm
- Potrubí opatřeno protipožární izolací s odolností nejméně 45 min
- Množství přiváděného vzduchu v m3/h
- Množství odváděného vzduchu v m3/h
- Číslo zařízení
- Dveřní mřížka 400x100 mm

LEGENDA POZIC:

Legenda pozic je uvedena na samostatném výkresu



| | | | | | | | | | | |
|--|-------|--|---------|--|---------------|--------------------------------|---|----|--------|------|
| Stavba | | | | | | | | | | |
| Kvalitní podmínky pro poskytování vzdělávání a služeb SŠ a ZŠ Beroun | | | | | | | | | | |
| Ulice Karla Čapka, Beroun | | | | | | | | | | |
| Investor | | | | | | | | | | |
| Střední škola a Základní škola Beroun, příspěvková organizace, Karla Čapka 1457, 266 01 Beroun - Město | | | | | | | | | | |
| Generální projektant | | | | | | | | | | |
| DPU REVIT s.r.o., Běchovická 701/26, 100 00 Praha 10 - Strašnice | | | | | | HP | Jan Pešout tel.: 606 419 631 mail: pesout@kumplyspor.cz | | | |
| Projektant část | | | | | | | | | | |
| DPU REVIT s.r.o., Běchovická 701/26, 100 00 Praha 10 - Strašnice | | | | | | Vypracoval Zodpovědná osoba | Ing. Radek Fokt Miroslav Fokt | | | |
| | | | | | | | | | | |
| | | | | | | | | | | |
| Stupeň | | | | | | | | | | |
| DPS | Datum | | 04/2024 | | Číslo zakázky | 2022_OV45 | Revize: | 00 | Mřížka | 1:50 |
| Příloha | | | | | | | | | | |
| Objekt | | | | | | | | | | |
| SO.01 - Střední a základní škola | | | | | | | | | | |
| Část | | | | | | | | | | |
| D.1 - Dokumentace stavebních objektů | | | | | | | | | | |
| Probléma | | | | | | | | | | |
| D.1.4.2 - Vzduchotechnika | | | | | | | | | | |
| | | | | | | | | | | |
| Výkres | | | | | | | | | | |
| D.1.4.2 - 04 - Půdorys 1.NP - pavilon E | | | | | | | | | | |

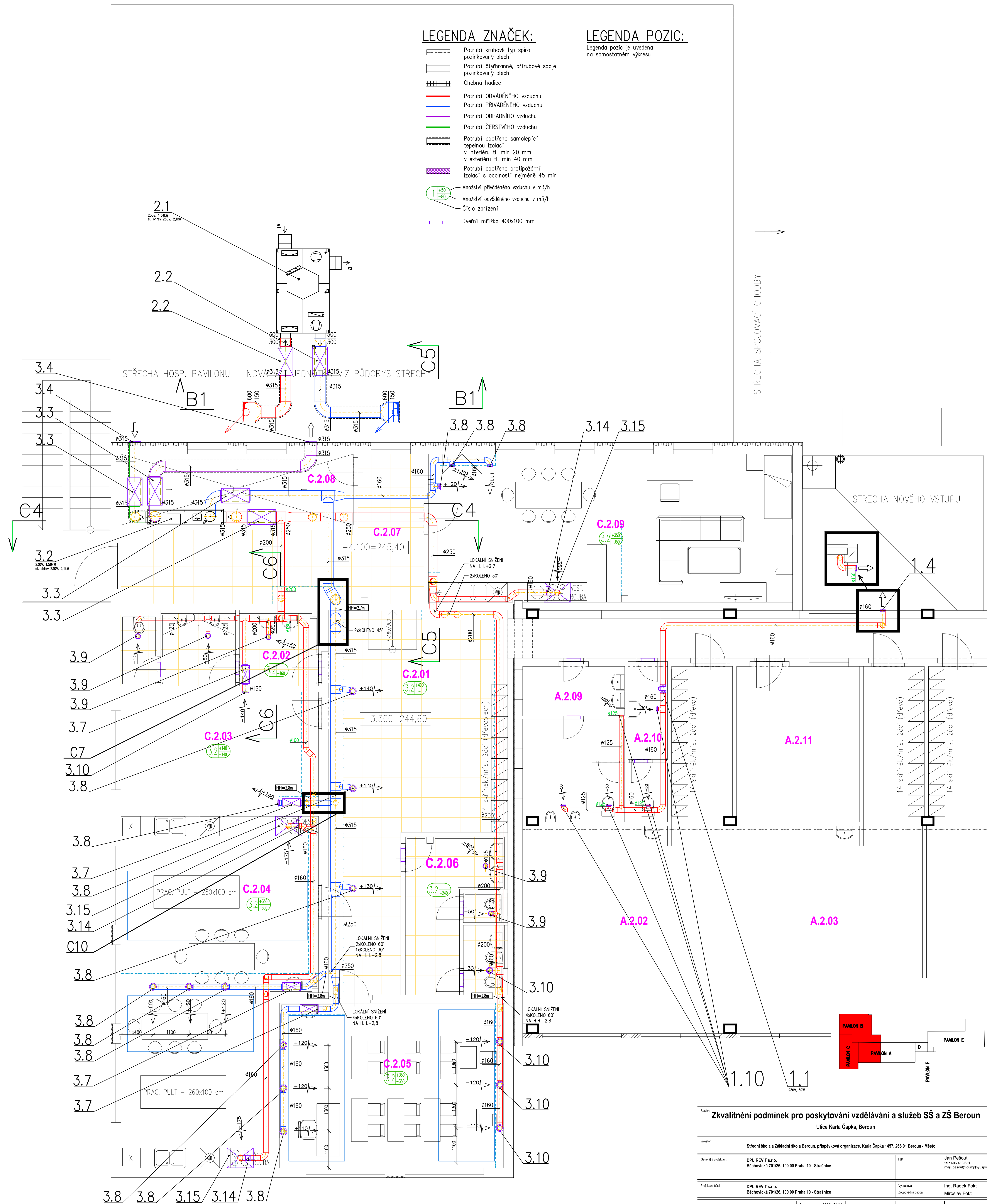
Copyright DPU REVIT s.r.o. Všechna práva vyhrazena. Opakované publikování bez souhlasu DPU REVIT s.r.o. je zakázáno. Důležité upozornění: Tento výkres je součástí projektu a není samostatným dokumentem. Všechny údaje jsou zjednodušené a nemají právní sílu. Všechny údaje jsou zjednodušené a nemají právní sílu. Všechny údaje jsou zjednodušené a nemají právní sílu.

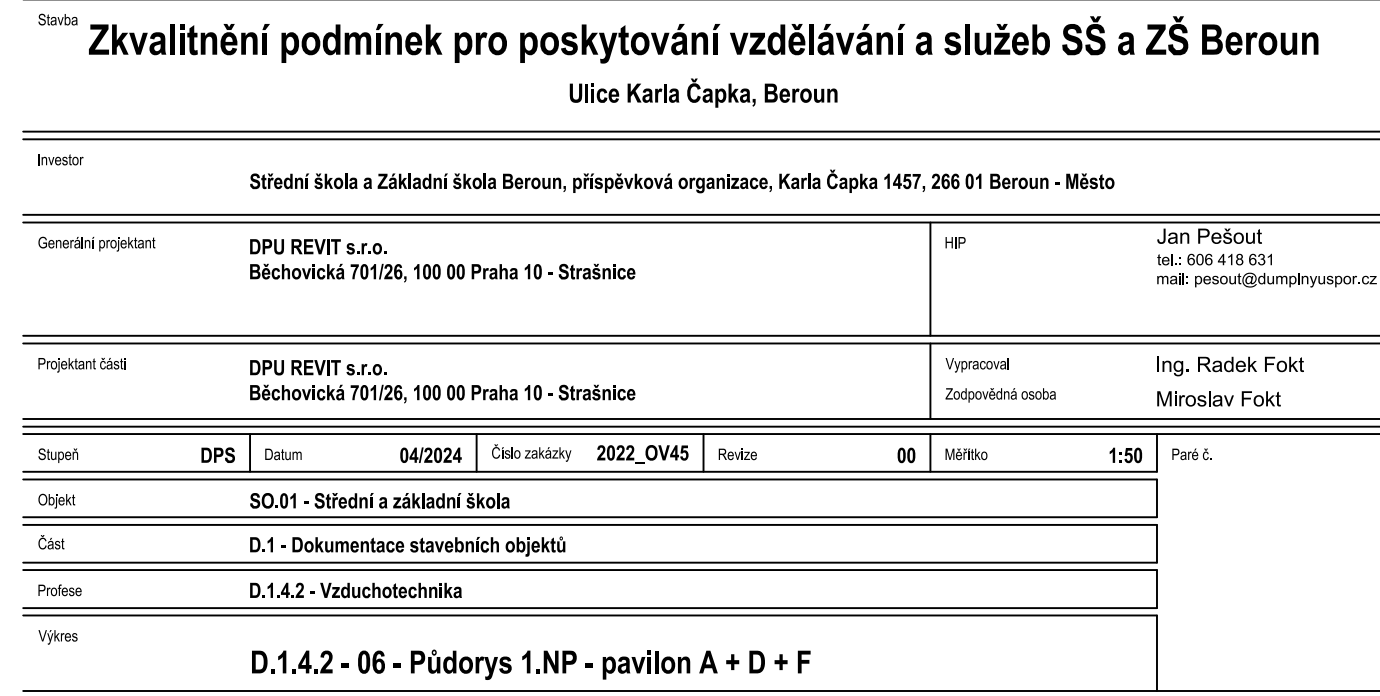
LEGENDA ZNAČEK:

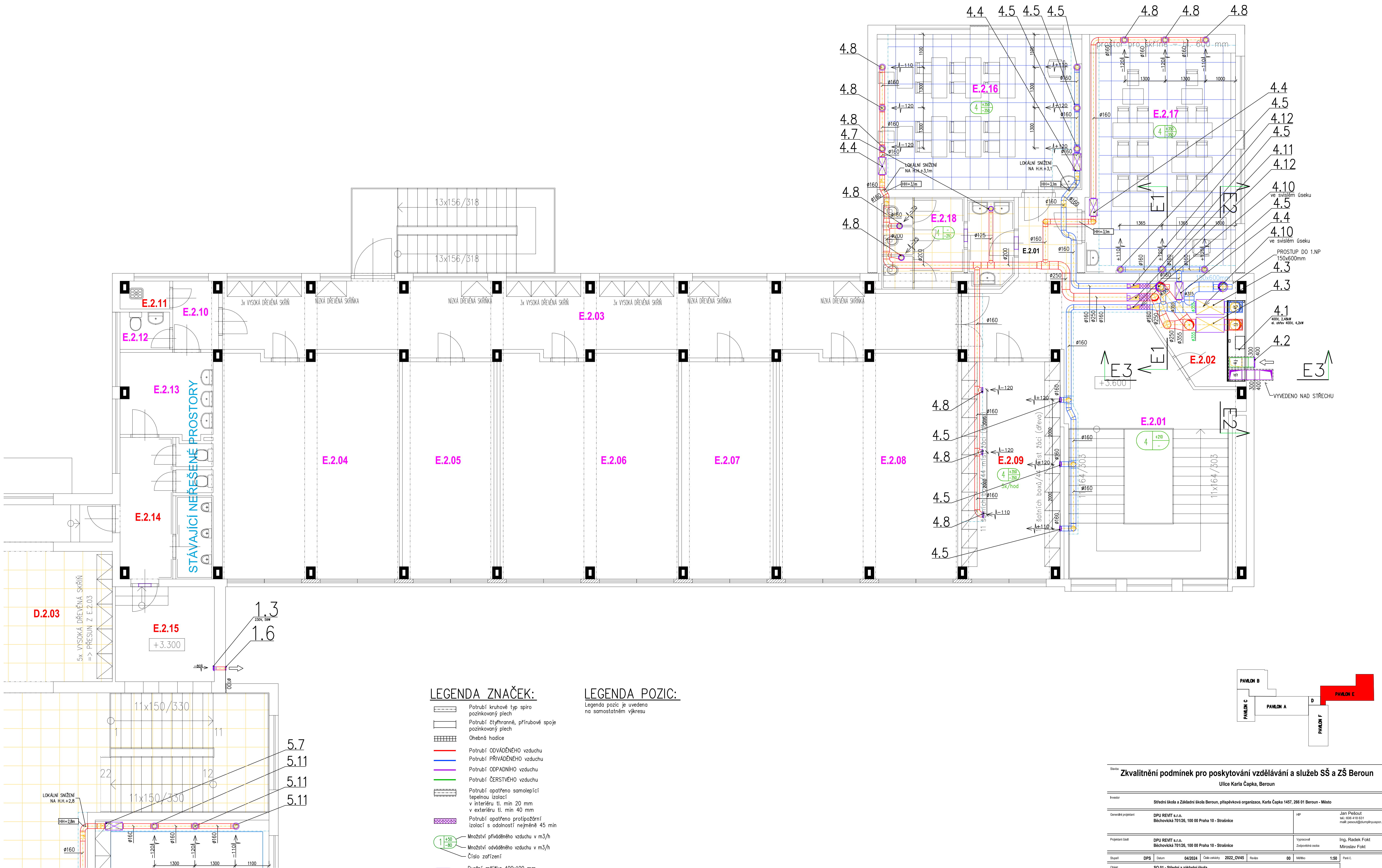
- Potrubí kruhové typ spiro pozinkovaný plech
- Potrubí čtyřhranné, přírubové spoje pozinkovaný plech
- Ohebná hadice
- Potrubí ODVÁDĚNÉHO vzduchu
- Potrubí PŘÍVÁDĚNÉHO vzduchu
- Potrubí ODPADNÍHO vzduchu
- Potrubí ČERSTVÉHO vzduchu
- Potrubí opatřeno samolepící tepelnou izolací v interiéru tl. min 20 mm v exteriéru tl. min 40 mm
- Potrubí opatřeno protipožární izolací s odolností nejméně 45 min
- Množství přiváděného vzduchu v m3/h
- Množství odváděného vzduchu v m3/h
- Číslo zařízení
- Dveřní mřížka 400x100 mm

LEGENDA POZIC:

Legenda pozic je uvedena na samostatném výkresu



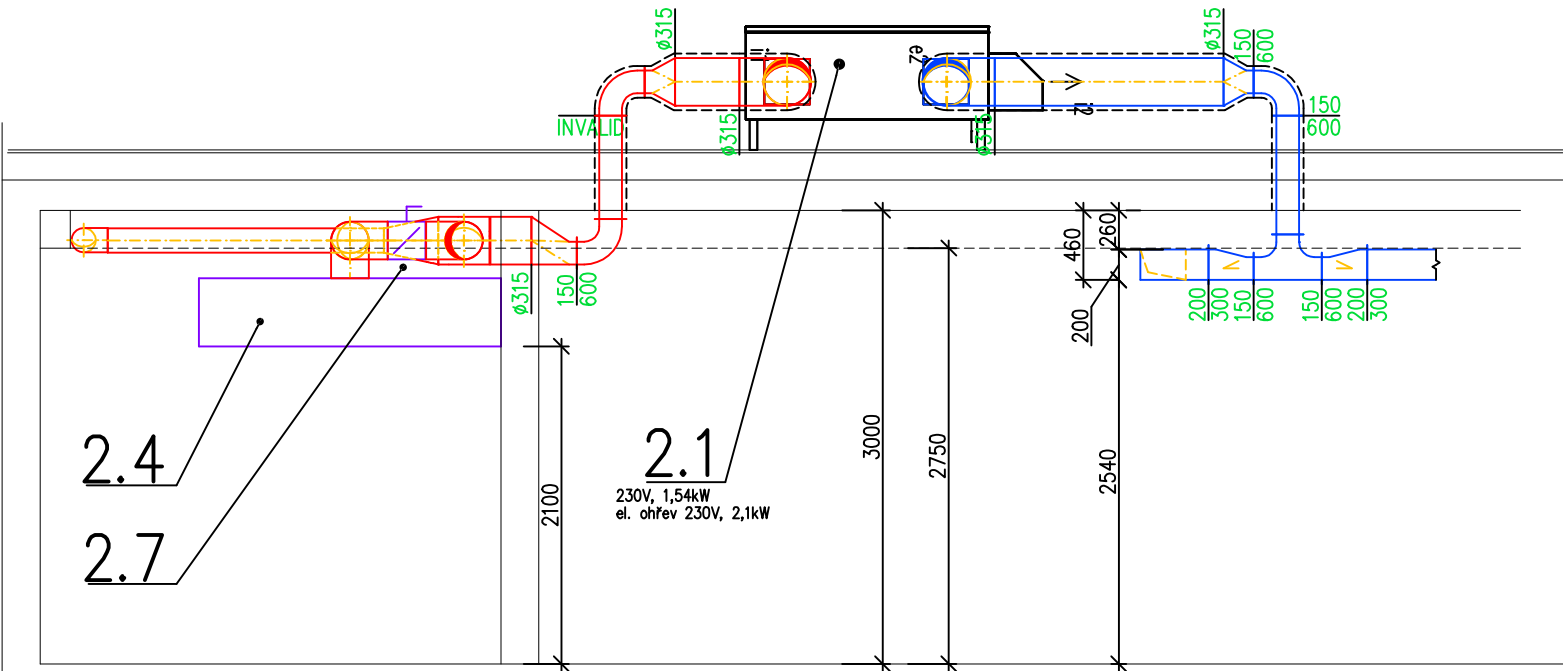




| | | | | | |
|---|-----|---|---|---------------|-----------|
| Stavba Zkvalitnění podmínek pro poskytování vzdělávání a služeb SŠ a ZŠ Beroun Ulice Karla Čapka, Beroun | | | | | |
| Investor Střední škola a Základní škola Beroun, příspěvková organizace, Karla Čapka 1457, 266 01 Beroun - Město | | | | | |
| Generální projektant DPU REVIT s.r.o., Běchovická 701/26, 100 00 Praha 10 - Strašnice | | | HP Jiří Pašout tel.: 606 419 831 mail: pasout@kumpleyspor.cz | | |
| Projektant část DPU REVIT s.r.o., Běchovická 701/26, 100 00 Praha 10 - Strašnice | | | Vyrusoval Zodpovědná osoba Ing. Radek Fokt Miroslav Fokt | | |
| Stupeň | DPS | Datum | 04/2024 | Číslo zakázky | 2022_OV45 |
| Objekt | | SO.01 - Střední a základní škola | | | |
| Část | | D.1 - Dokumentace stavebních objektů | | | |
| Prose | | D.1.4.2 - Vzduchotechnika | | | |
| Výkres | | D.1.4.2 - 07 - Půdorys 2.NP - pavilon E | | | |

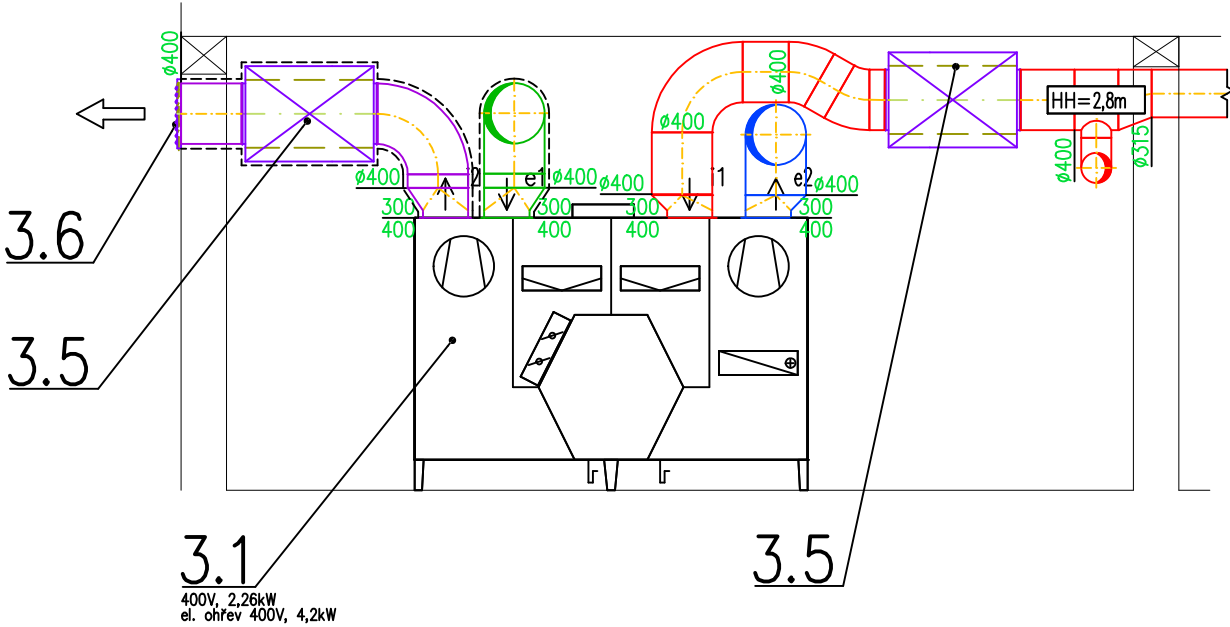
Copyright DPU REVIT s.r.o. Všechna práva vyhrazena. Opakované použití bez povolení autora je zakázáno. Změny bez souhlasu autora jsou považovány za chybu. Všechny rozměry a údaje jsou uvedeny v jednotkách SI. Všechny údaje jsou uvedeny v jednotkách SI. Všechny údaje jsou uvedeny v jednotkách SI.

ŘEZ B1

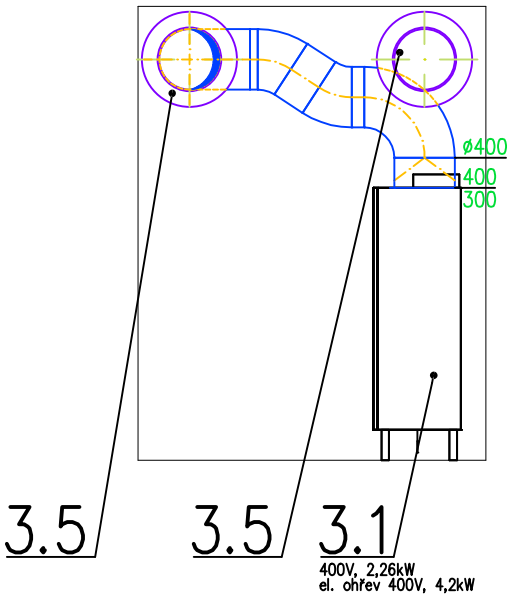


| | | | | | | | |
|--|--------------------------------------|--|---------|---------------|-----------|--------------------------------|--|
| Stavba | | | | | | | |
| Zkvalitnění podmínek pro poskytování vzdělávání a služeb SŠ a ZŠ Beroun | | | | | | | |
| Ulice Karla Čapka, Beroun | | | | | | | |
| Investor | | | | | | | |
| Střední škola a Základní škola Beroun, příspěvková organizace, Karla Čapka 1457, 266 01 Beroun - Město | | | | | | | |
| Generální projektant | | DPU REVIT s.r.o. Běchovická 701/26, 100 00 Praha 10 - Strašnice | | | | HIP | Jan Pešout tel.: 606 418 631 mail: pesout@dumpnyuspor.cz |
| Projektant částí | | DPU REVIT s.r.o. Běchovická 701/26, 100 00 Praha 10 - Strašnice | | | | Vypracoval Zodpovědná osoba | Ing. Radek Fokt Miroslav Fokt |
| Stupeň | DPS | Datum | 04/2024 | Číslo zakázky | 2022_OV45 | Revize | 00 |
| | | Měřítko | 1:50 | Paré č. | | | |
| Objekt | SO.01 - Střední a základní škola | | | | | | |
| Část | D.1 - Dokumentace stavebních objektů | | | | | | |
| Profese | D.1.4.2 - Vzduchotechnika | | | | | | |
| Výkres | D.1.4.2. - 08 - ŘEZY - PAVILON B | | | | | | |

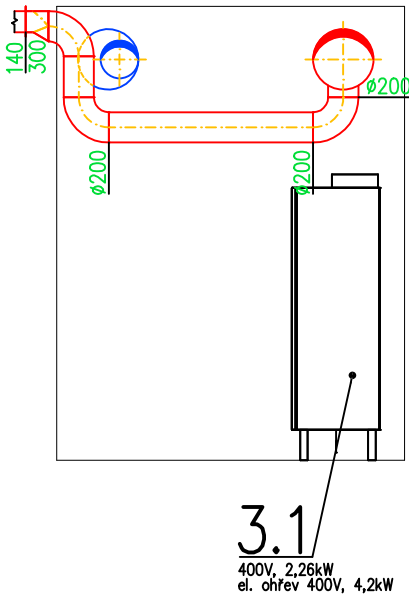
ŘEZ C1



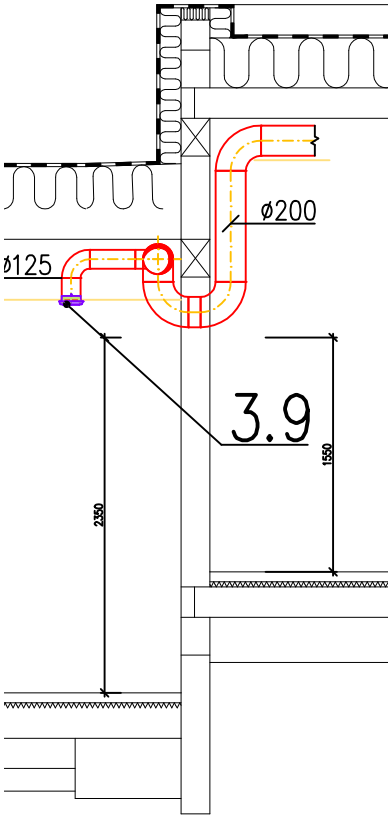
ŘEZ C2



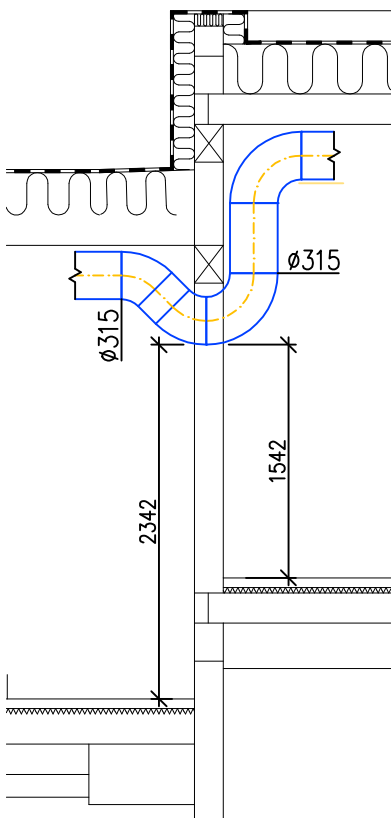
ŘEZ C3



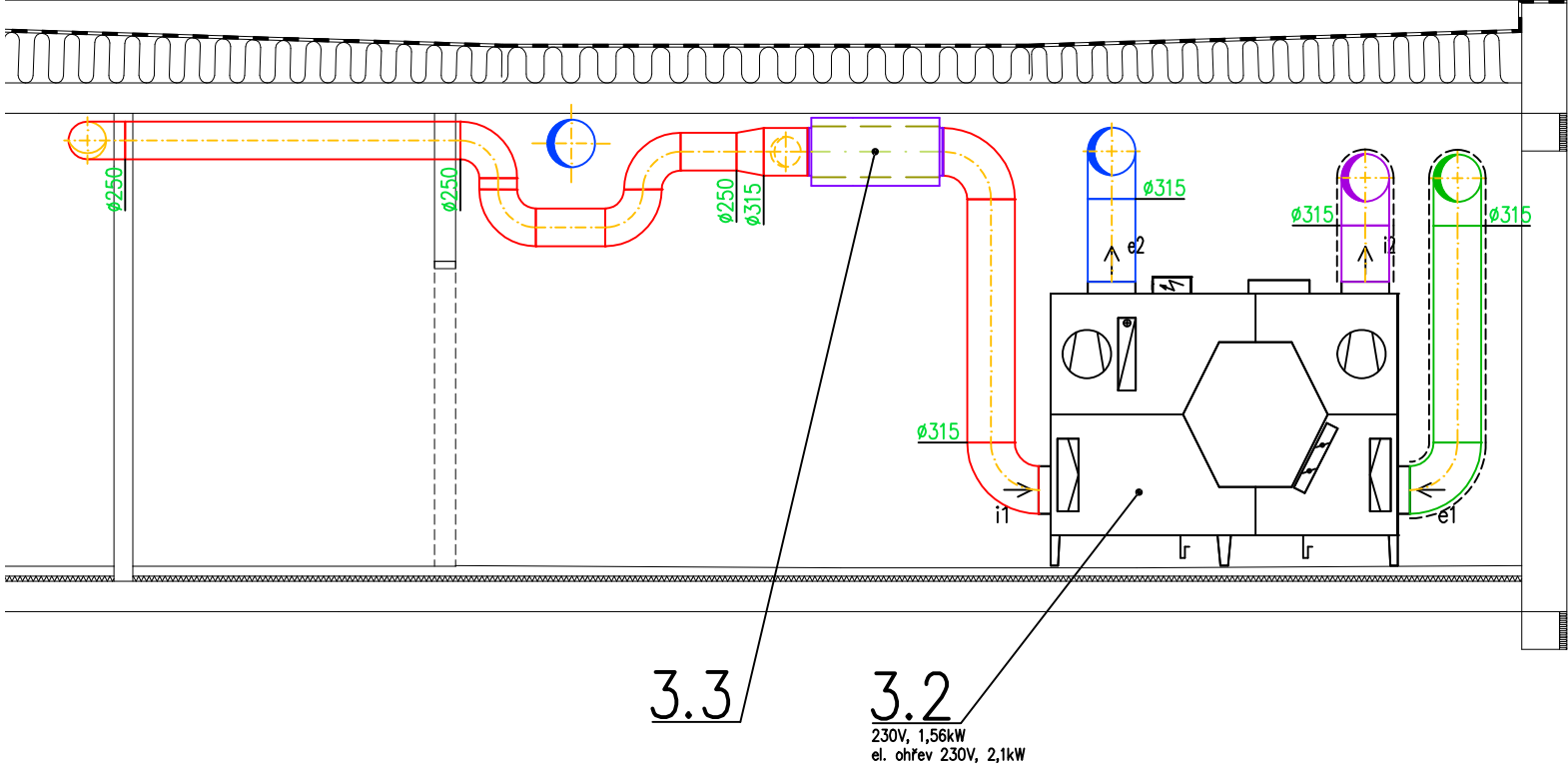
ŘEZ C6



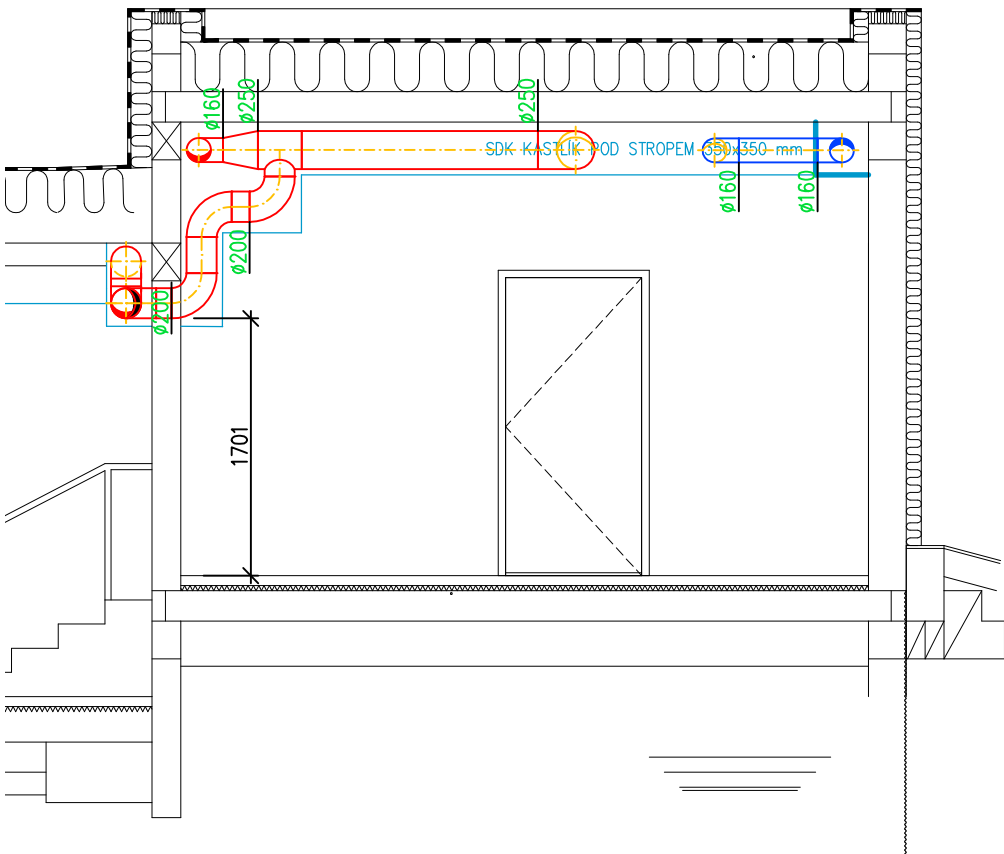
ŘEZ C7



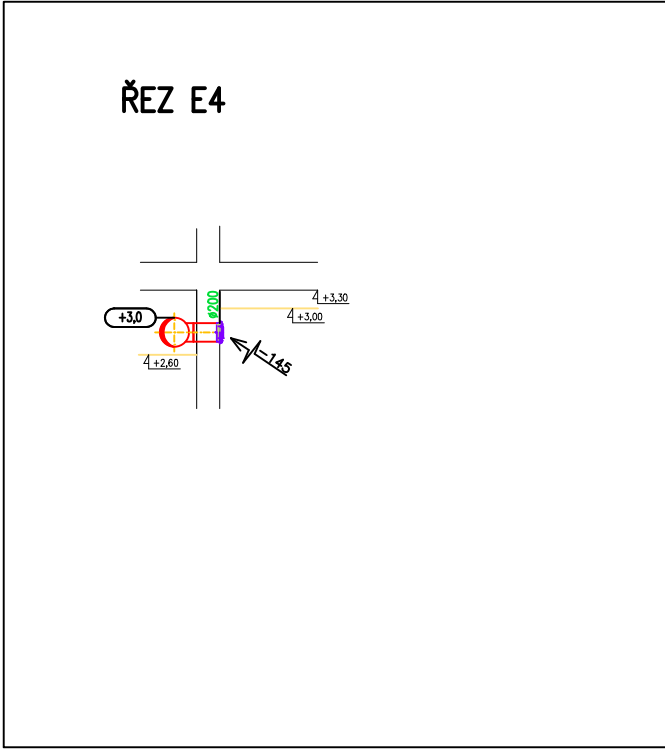
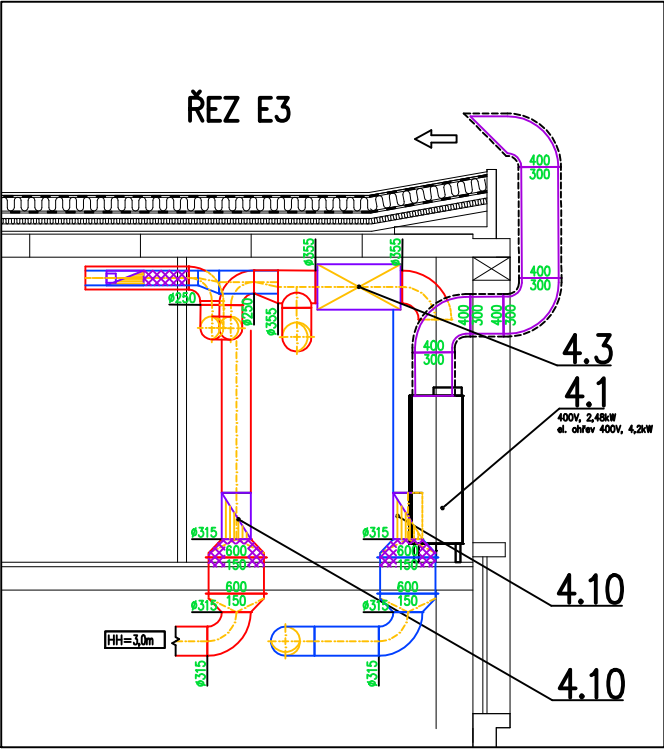
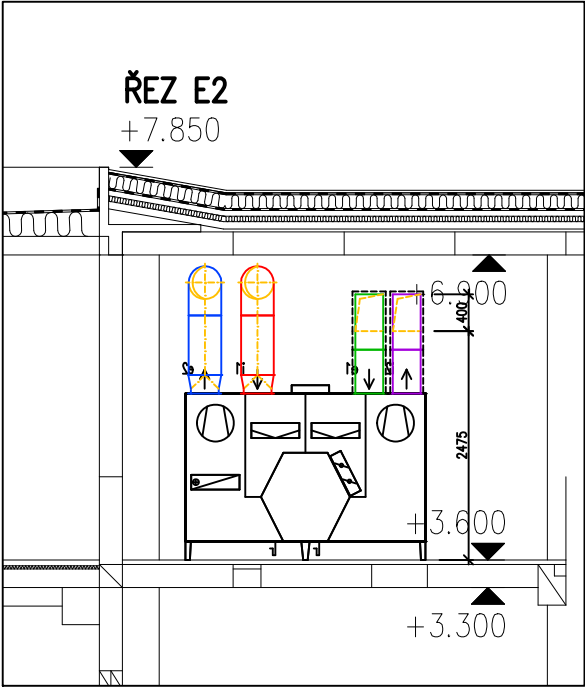
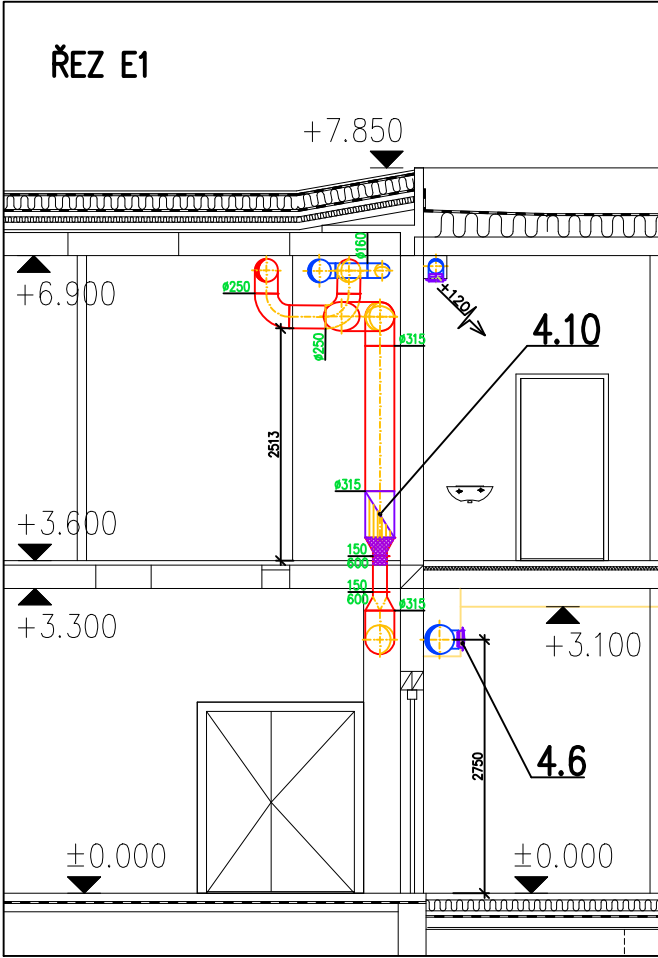
ŘEZ C4



ŘEZ C5



| | | | | | | | | | |
|--|-----|-------|---------|---------------|-----------|--|----|---------|------|
| Stavba Zkvalitnění podmínek pro poskytování vzdělávání a služeb SŠ a ZŠ Beroun | | | | | | | | | |
| Ulice Karla Čapka, Beroun | | | | | | | | | |
| Investor Střední škola a Základní škola Beroun, příspěvková organizace, Karla Čapka 1457, 266 01 Beroun - Město | | | | | | | | | |
| Generální projektant DPU REVIT s.r.o. Běchovická 701/26, 100 00 Praha 10 - Strašnice | | | | | | HJP Jan Pešout tel.: 606 418 631 mail: pesout@duplnyuspor.cz | | | |
| Projektant částí DPU REVIT s.r.o. Běchovická 701/26, 100 00 Praha 10 - Strašnice | | | | | | Vypracoval Ing. Radek Fokt Zodpovědná osoba Miroslav Fokt | | | |
| Stupeň | DPS | Datum | 04/2024 | Číslo zakázky | 2022_OV45 | Revize | 00 | Měřítko | 1:50 |
| Paré č. | | | | | | | | | |
| Objekt SO.01 - Střední a základní škola | | | | | | | | | |
| Část D.1 - Dokumentace stavebních objektů | | | | | | | | | |
| Profese D.1.4.2 - Vzduchotechnika | | | | | | | | | |
| Výkres D.1.4.2. - 09 - ŘEZY - PAVILON C | | | | | | | | | |



| | | | | | | | |
|--|--------------------------------------|-------|---------|--|-----------|--------------------------------|---|
| Stavba | | | | | | | |
| Zkvalitnění podmínek pro poskytování vzdělávání a služeb SŠ a ZŠ Beroun | | | | | | | |
| Ulice Karla Čapka, Beroun | | | | | | | |
| Investor | | | | | | | |
| Střední škola a Základní škola Beroun, příspěvková organizace, Karla Čapka 1457, 266 01 Beroun - Město | | | | | | | |
| Generální projektant | | | | DPU REVIT s.r.o. Běchovická 701/26, 100 00 Praha 10 - Strašnice | | HIP | Jan Pešout tel.: 606 418 631 mail: pesout@dumplnyuspor.cz |
| Projektant částí | | | | DPU REVIT s.r.o. Běchovická 701/26, 100 00 Praha 10 - Strašnice | | Vypracoval Zodpovědná osoba | Ing. Radek Fokt Miroslav Fokt |
| Stupeň | DPS | Datum | 04/2024 | Číslo zakázky | 2022_OV45 | Revize | 00 |
| Objekt | SO.01 - Střední a základní škola | | | | | | |
| Část | D.1 - Dokumentace stavebních objektů | | | | | | |
| Profese | D.1.4.2 - Vzduchotechnika | | | | | | |
| Výkres | D.1.4.2. - 10 - ŘEZY - PAVILON E | | | | | | |

LEGENDA POZIC:

- 1.1

Diagonální ventilátor pro kruhová potrubí
Ø160 mm, 560 m3/h (0Pa)
ultratiché provedení (27 dB(A))
- 1.2

Diagonální ventilátor pro kruhová potrubí
Ø125 mm, 330 m3/h (0Pa)
ultratiché provedení (23 dB(A))
- 1.3

Malý radiální ventilátor nástěnný
Ø100mm, 100 m3/h (0Pa), 43 dB(A)
- 1.4

Samotížná plastová žaluziová klapka, Ø160mm
- 1.5

Samotížná plastová žaluziová klapka, Ø125mm
- 1.6

Samotížná plastová žaluziová klapka, Ø100mm
- 1.7

Diagonální ventilátor pro kruhová potrubí
Ø200 mm, 910 m3/h (0Pa)
ultratiché provedení (28 dB(A))
- 1.8

Samotížná plastová žaluziová klapka, Ø200mm
- 1.10

Talířový ventil odvodní, kovový, Ø125mm
- 1.11

Talířový ventil odvodní, kovový, Ø160mm
- 1.12

Talířový ventil odvodní, kovový, Ø200mm
- 2.1

Kompaktní VZT jednotka, vč. MaR
přívod/odvod 1380/1380 m3/h (400 Pa)
účinnost rekuperace min 93 %
el. ohřívač 2,1kW
- 2.2

Tlumič hluku pro kruhová potrubí
Ø315 mm, l=900 mm
- 2.3

Nerezový kuchyňský akumulační zákryt
800x600x450 mm, hrdlo Ø160mm
vestavěné tukové filtry + osvětlení
- 2.4

Nerezový kuchyňský akumulační zákryt
2000x800x450 mm, hrdlo Ø250mm
vestavěné tukové filtry + osvětlení
- 2.5

Vyústka dvouřadá pro čtyřhranné potrubí
400x100 mm, R2, přívodní
- 2.6

Škrťicí klapka, Ø160mm
- 2.7

Škrťicí klapka, Ø250mm
- 3.1

Kompaktní VZT jednotka, vč. MaR
přívod/odvod 1780/1780 m3/h (500 Pa)
účinnost rekuperace min 91 %
el. ohřívač 4,2kW
- 3.2

Kompaktní VZT jednotka, vč. MaR
přívod/odvod 1590/1590 m3/h (400 Pa)
účinnost rekuperace min 91 %
el. ohřívač 2,1kW
- 3.3

Tlumič hluku pro kruhová potrubí
Ø315 mm, l=900 mm
- 3.4

Protidešťová žaluzie, Ø315 mm
- 3.5

Tlumič hluku pro kruhová potrubí
Ø400 mm, l=900 mm
- 3.6

Protidešťová žaluzie, Ø400 mm
- 3.7

Tlumič hluku pro kruhová potrubí
Ø160 mm, l=600 mm
- 3.8

Talířový ventil přívodní nerezový, Ø160mm
- 3.9

Talířový ventil odvodní nerezový, Ø125mm
- 3.10

Talířový ventil odvodní nerezový, Ø160mm
- 3.11

Vyústka pro kruhová potrubí, 500x75 mm, odvodní
- 3.12

Vyústka dvouřadá pro čtyřhranné potrubí

- 3.13

300x150 mm, R2, přívodní
Vyústka dvouřadá pro čtyřhranné potrubí
300x150 mm, R2, odvodní
- 3.14

Škrťicí klapka, Ø160mm
- 3.15

Nerezový kuchyňský akumulační zákryt
800x600x450 mm, hrdlo Ø160mm
- 4.1

Kompaktní VZT jednotka, vč. MaR
přívod/odvod 2350/2350 m3/h (420 Pa)
účinnost rekuperace min 90 %
elektrický ohřívač 4,2kW
- 4.2

Protidešťová žaluzie, 300x400 mm
- 4.3

Tlumič hluku pro kruhová potrubí
Ø355 mm, l=900 mm
- 4.4

Tlumič hluku pro kruhová potrubí
Ø160 mm, l=600 mm
- 4.5

Talířový ventil přívodní nerezový, Ø160mm
- 4.6

Talířový ventil přívodní nerezový, Ø200mm
- 4.7

Talířový ventil odvodní nerezový, Ø125mm
- 4.8

Talířový ventil odvodní nerezový, Ø160mm
- 4.9

Talířový ventil odvodní nerezový, Ø200mm
- 4.10

Požární klapka pro kruhová potrubí
Ø315 mm, mechanické ovládání tepelnou
pojistkou, nastavenou na +72°C
- 4.11

Požární klapka pro kruhová potrubí
Ø250 mm, mechanické ovládání tepelnou
pojistkou, nastavenou na +72°C
- 4.12

Požární klapka pro kruhová potrubí
Ø160 mm, mechanické ovládání tepelnou
pojistkou, nastavenou na +72°C
- 5.1

Kompaktní VZT jednotka, vč. MaR
přívod/odvod 2850/2850 m3/h (500 Pa)
účinnost rekuperace min 90 %
elektrický ohřívač 4,2kW
- 5.2

Kompaktní VZT jednotka, vč. MaR
přívod/odvod 2850/2850 m3/h (500 Pa)
účinnost rekuperace min 90 %
elektrický ohřívač 7,2kW
- 5.3

Tlumič hluku pro kruhová potrubí
Ø450 mm, l=900 mm
- 5.4

Protidešťová žaluzie, Ø450 mm
- 5.5

Tlumič hluku pro kruhová potrubí
Ø355 mm, l=900 mm
- 5.6

Tlumič hluku pro kruhová potrubí
Ø450 mm, l=900 mm
- 5.7

Tlumič hluku pro kruhová potrubí
Ø160 mm, l=600 mm
- 5.8

Talířový ventil přívodní nerezový, Ø160mm
- 5.9

Talířový ventil přívodní nerezový, Ø200mm
- 5.10

Talířový ventil odvodní nerezový, Ø125mm
- 5.11

Talířový ventil odvodní nerezový, Ø160mm
- 6.1+6.2

SPLITOVÁ KLIMATIZAČNÍ JEDNOTKA (sestava)
chladicí výkon min/nom/max 0,9/3,5/4,0 kW
topný výkon výkon min/nom/max 0,9/4,0/5,1 kW
chlادivo R32
napájení: 230V, 1,6kW, 7.0A
jištění 1x 10A
chlادivo R32

POZNÁMKY:

- VÝŠKOVÉ KÓTY POTRUBÍ JSOU VZTAŽENY VŽDY K ČISTÉ
PODLAZE ŘEŠENÉHO PODLAŽÍ. NEJSOU TEDY SHODNÉ S
VÝŠKOVÝMI KÓTAMI VE STAVEBNÍ ČÁSTI PD
- VŠECHNY VZDUCHOTECHNICKÉ JEDNOTKY BUDOU
DODÁNY VČETNĚ KOMPLETNÍHO ZAPOJENÉHO A
ZPROVOZNĚNÉHO SYSTÉMU MaR. POPIS SYSTÉMU MaR
JE UVEDEN V TECHNICKÉ ZPRÁVĚ. VŠECHNY JEDNOTKY
BUDOU VYBAVENY ČIDLEM VÝSKYTU KOUŘE, KTERÉ
VYPNĚ JEDNOTKU V PŘÍPADĚ VÝSKYTU KOUŘE NA SÁNÍ
ČERSTVÉHO VZDUCHU Z VNĚJŠÍHO PROSTŘEDÍ I NA SÁNÍ
ODVODNÍHO VZDUCHU Z INTERIÉRU.
- LEŽATÉ ROZVODY BUDOU VEDENY POD STROPEM, SDK
KASTLÍKY BUDOU REALIZOVÁNY AŽ PO ULOŽNÍ POTRUBÍ.
ROZMĚR SDK KASTLÍKŮ BUDE PŘÍZPŮSOBEN SKUTEČNÉ
POLOZE POTRUBÍ.
- LEŽATÉ POTRUBÍ NESMÍ PŘI PROSTUPU NARUŠIT
”ZTUŽUJÍCÍ VĚNEC”. VŠECHNY PROSTUPY NOSNOU
KONSTRUKCÍ, NA KTERÉ JE VĚNEC REALIZOVÁN, BUDOU
PROVEDENY POD VĚNCEM
- TALÍŘOVÉ VENTILY JE MOŽNÉ NAPOJIT OHEBNOU HADICÍ.
HADICE NEJSOU VE VÝKAZU VÝMĚR UVAŽOVÁNY

| | | | | | | | | | | |
|--|--------------------------------------|-------|---------|---------------|-----------|--------------------------------|----|---|---|---------|
| Stavba | | | | | | | | | | |
| Zkvalitnění podmínek pro poskytování vzdělávání a služeb SŠ a ZŠ Beroun | | | | | | | | | | |
| Ulice Karla Čapka, Beroun | | | | | | | | | | |
| Investor | | | | | | | | | | |
| Střední škola a Základní škola Beroun, příspěvková organizace, Karla Čapka 1457, 266 01 Beroun - Město | | | | | | | | | | |
| Generální projektant | | | | | | HIP | | Jan Pešout tel.: 606 418 631 mail: pesout@dumplnyuspor.cz | | |
| DPU REVIT s.r.o. Běchovická 701/26, 100 00 Praha 10 - Strašnice | | | | | | | | | | |
| Projektant částí | | | | | | Vypracoval Zodpovědná osoba | | Ing. Radek Fokt Miroslav Fokt | | |
| DPU REVIT s.r.o. Běchovická 701/26, 100 00 Praha 10 - Strašnice | | | | | | | | | | |
| Stupeň | DPS | Datum | 04/2024 | Číslo zakázky | 2022_OV45 | Revize | 00 | Měřitko | - | Paré č. |
| Objekt | SO.01 - Střední a základní škola | | | | | | | | | |
| Část | D.1 - Dokumentace stavebních objektů | | | | | | | | | |
| Profese | D.1.4.2 - Vzduchotechnika | | | | | | | | | |
| Výkres | D.1.4.2. - 12 - LEGENDA POZIC | | | | | | | | | |

Celková plocha (m²): 1455,88



| | | | | | |
|---|-----|--------|---------|--|-----------|
| Projektant: DPU REVIT s.r.o., Běchovická 701/26, 100 00 Praha 10 - Strašnice | | | | Vytvořil: Ing. Radek Fokt Zodpovědná osoba: Miroslav Fokt | |
| Stupeň: | DPS | Datum: | 04/2024 | Číslo zakázky: | 2022_OV45 |
| | | | | Revize: | 00 |
| | | | | Měřítko: | 1:100 |
| | | | | Paré č.: | |